

## Überdruckschutzvorrichtung overpressure protector

### Typ S005 · type S005



Abbildung ggf. abweichend · picture may be different

Material		material	
Gehäuse	Messing oder Edelstahl	body	brass or stainless steel
Kolben	Edelstahl	piston	stainless steel
Spannmuffe	Messing oder Edelstahl	tension socket	brass or stainless steel
Membran	NBR	membrane	NBR

Merkmale	details
<ul style="list-style-type: none"> <li>▶ Überdruckschutzvorrichtung zum Vermeiden von Schäden am Manometer durch ungewollten Überdruck für gasförmige und flüssige Medien im Rahmen der verwendeten Werkstoffe</li> <li>▶ Nennweite: DN3</li> <li>▶ Betriebsdruck: PN400</li> <li>▶ Anschlüsse: eine Seite: Manometerspannmuffe nach DIN 16283 andere Seite: G1/2" Anschlusszapfen nach DIN EN 837-1</li> <li>▶ DVGW registriert für Gase nach DVGW Arbeitsblatt G260: Temperaturbereich: -20 °C ... +60 °C Druckbereich: PN250</li> </ul> <p><b>auf Anfrage:</b></p> <ul style="list-style-type: none"> <li>▶ Abnahmeprüfzeugnis nach EN 10204</li> <li>▶ andere Anschlüsse</li> <li>▶ andere Materialien</li> </ul>	<ul style="list-style-type: none"> <li>▶ overpressure protector to avoid damages at pressure gauges caused by unintentional overpressure for gaseous and liquid media in line of the materials</li> <li>▶ nominal size: DN3</li> <li>▶ operating pressure: PN400</li> <li>▶ connectors: one side: pressure gauge tension socket acc. DIN 16283 other side: G1/2" connection port acc. DIN 837-1</li> <li>▶ DVGW registered for burnable gases acc. DVGW worksheet G260: Temperature range: -20 °C ... +60 °C operating pressure: PN250</li> </ul> <p><b>on request:</b></p> <ul style="list-style-type: none"> <li>▶ testing certificate acc. EN 10204</li> <li>▶ other connections</li> <li>▶ other materials</li> </ul>

## Überdruckschutzvorrichtung overpressure protector

### Typ S1 für Niederdruck · type S1 for low pressure

Edelstahlausführung · design in stainless steel

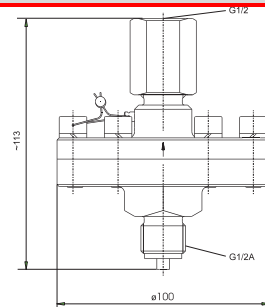
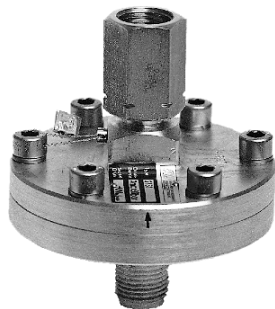


Abbildung ggf. abweichend · picture may be different

Material		material	
Gehäuse	Messing oder Edelstahl	body	brass or stainless steel
Kolben	Edelstahl	piston	stainless steel
Spannmuffe	Messing oder Edelstahl	tension socket	brass or stainless steel
Membran	NBR	membrane	NBR

Merkmale	details
<ul style="list-style-type: none"> <li>▶ Überdruckschutzvorrichtung zum Vermeiden von Schäden am Manometer durch ungewollten Überdruck für gasförmige und flüssige Medien im Rahmen der verwendeten Werkstoffe</li> <li>▶ Nennweite: DN3</li> <li>▶ Einstellbereich: 10 mbar ... 550 mbar</li> <li>▶ maximale Druckbelastung: PN40 (Messing) PN100 (Edelstahl)</li> <li>▶ Anschlüsse: eine Seite: Manometerspannmuffe nach DIN 16283 andere Seite: G1/2" Anschlusszapfen nach DIN EN 837-1</li> <li>▶ DVGW registriert für Gase nach DVGW Arbeitsblatt G260: Temperaturbereich: -20 °C ... +60 °C Druckbereich: PN40 / PN100</li> </ul> <p><b>auf Anfrage:</b></p> <ul style="list-style-type: none"> <li>▶ Abnahmeprüfzeugnis nach EN 10204</li> <li>▶ Andere Anschlüsse</li> <li>▶ Andere Materialien</li> <li>▶ Einstellbereich: -10 mbar ... -550 mbar</li> </ul>	<ul style="list-style-type: none"> <li>▶ overpressure protector to avoid damages at pressure gauges caused by unintentional overpressure for gaseous and liquid media in line of the materials</li> <li>▶ nominal size: DN3</li> <li>▶ setting range: 10 mbar ... 550 mbar</li> <li>▶ maximum pressure: PN40 (brass) PN100 (stainless steel)</li> <li>▶ connectors: one side: pressure gauge tension socket acc. DIN 16283 other side: G1/2" connection port acc. DIN 837-1</li> <li>▶ DVGW registered for burnable gases acc. DVGW worksheet G260: Temperature range: -20 °C ... +60 °C operating pressure: PN250</li> </ul> <p><b>on request:</b></p> <ul style="list-style-type: none"> <li>▶ testing certificate acc. EN 10204</li> <li>▶ other connections</li> <li>▶ other materials</li> <li>▶ setting range: -10 mbar ... -550 mbar</li> </ul>

## Überdruckschutzvorrichtung overpressure protector

Bestellinformation Typ S005 · order information type S005									
Bezeichnung type	G ISO 228	L mm	L1 mm	L2 mm	SW1 mm	SW2 mm	Einstellbereich setting range	Gewicht weight	Bestell-Nr. Order-no.
Typ S005 Messingausführung · type S005 design in brass									
S005.50.001.00	1/2"	90	32	62,5	27	27	0,4 – 2,5	0,665	10-300-010
S005.50.002.00	1/2"	90	32	62,5	27	27	2,0 – 6,0	0,665	10-300-015
S005.50.003.00	1/2"	90	32	62,5	27	27	5,0 – 25,0	0,665	10-300-020
S005.50.004.00	1/2"	90	32	62,5	27	27	20,0 – 60,0	0,665	10-300-025
S005.50.005.00	1/2"	90	32	62,5	27	27	50,0 – 250,0	0,665	10-300-030
S005.50.006.00	1/2"	90	32	62,5	27	27	240,0 – 400,0	0,665	10-300-035
Typ S005 Edelstahlausführung · type S005 design in stainless steel									
S005.50.201.00	1/2"	90	32	62,5	27	27	0,4 – 2,5	0,665	10-300-040
S005.50.202.00	1/2"	90	32	62,5	27	27	2,0 – 6,0	0,665	10-300-045
S005.50.203.00	1/2"	90	32	62,5	27	27	5,0 – 25,0	0,665	10-300-050
S005.50.204.00	1/2"	90	32	62,5	27	27	20,0 – 60,0	0,665	10-300-055
S005.50.205.00	1/2"	90	32	62,5	27	27	50,0 – 250,0	0,665	10-300-060

Bestellinformation Typ S1 für Niederdruck · order information type S1 for low pressure						
Bezeichnung type	G ISO 228	L mm	Ø D mm	Einstellbereich setting range bar	Gewicht weight kg	Bestell-Nr. Order-no.
S1-MS *	1/2"	113	100	0,01 – 0,55	1,58	10-300-001
S1-VA **	1/2"	113	100	0,01 – 0,55	1,58	10-300-065

\* Messingausführung · design in brass

\*\* Edelstahlausführung · design in stainless steel