

Anschweißmuffe A Welding Socket A

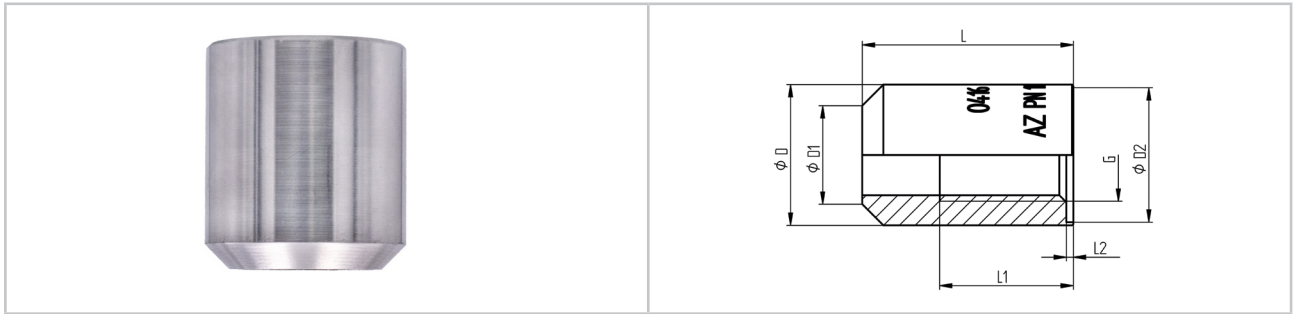


Abbildung ggf. abweichend · picture may be different

Material	Material
Stahl C22.8N (P250GH)	steel C22.8N (P250GH)
Größe G 1 1/4" aus Stahl S355J2G3 (St52-3N)	size G 1 1/4" made of steel S355J2G3 (St52-3N)

Merkmale	Details
<ul style="list-style-type: none"> ▶ Gewindemuffe zum Anschweißen auf Rohrleitungen mit G-Gewinde nach DIN EN ISO 228-1 ▶ Nenndruck: PN100 ▶ Kennzeichnung mit: AZ, PN, Material, Ident.-Nr., Gewindegröße <p>auf Anfrage:</p> <ul style="list-style-type: none"> ▶ Prüfbescheinigung nach DIN EN 10204 ▶ Ausführung in Edelstahl 1.4571 	<ul style="list-style-type: none"> ▶ threaded socket for welding on pipelines with G-thread acc. to DIN EN ISO 228-1 ▶ operating pressure: PN100 ▶ marking with: AZ, PN, material, ident.-no., thread size <p>on request:</p> <ul style="list-style-type: none"> ▶ test certificate acc. DIN EN 10204 ▶ design in stainless steel 1.4571

Bestellinformation Anschweißmuffe · Order Information Welding Socket									
Bezeichnung Type	D mm	D1 mm	D2 mm	L mm	L1 mm	L2 mm	G DIN EN ISO 228-1	kg	Bestell-Nr. Order-No.
A-G1/4" × 30	20	14	19	30	18	1,0	1/4"	0,04	82-051-001
A-G3/8" × 35	25	18	23	35	18	1,5	3/8"	0,07	82-051-002
A-G1/2" × 35	30	22	27	35	22	2,0	1/2"	0,10	82-051-005
A-G3/4" × 50	38	28	33	50	24	2,0	3/4"	0,24	82-051-006
A-G1" × 50	45	34	40	50	28	2,0	1"	0,36	82-051-007
A-G1 1/4" × 55	57	43	50	55	30	2,0	1 1/4"	0,51	82-050-008